

APERTURAS PÚBLICAS

TECNIBERIA

AÑO 2011

- 1. Datos de aperturas por Organismo, diciembre 2011.**
- 2. Datos y gráfica comparativa de número de ofertas por apertura, diciembre 2010 y 2011.**
- 3. Baja económica media, acumulado años 2010 y 2011.**
- 4. Gráfica comparativa mensual de baja económica media año 2010 y 2011 para cada organismo.**
- 5. Número de ofertas por apertura, acumulado año 2010 y 2011.**
- 6. Gráfica comparativa mensual de número de ofertas por apertura año 2010 y 2011 para cada organismo.**

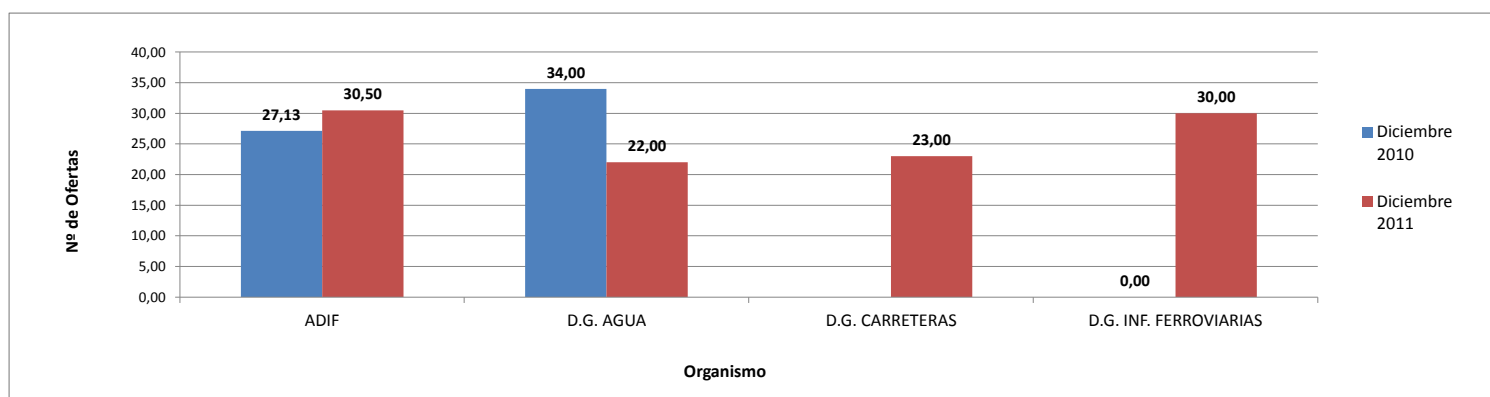
1. Datos de aperturas por Organismo, diciembre 2011.

Organismo	Nº Proyectos	Nº Ofertas	Ofertas por licitación	Baja media Licitación diciembre 2010	Baja media Licitación diciembre 2011	Δ (%) 2011/2010
ADIF	4	122	30,50	28,51	43,50	15,00
D.G. AGUA	1	22	22,00	31,46	38,51	7,05
D.G. CARRETERAS	4	92	23,00		28,56	-
D.G. INF. FERROVIARIAS	1	30	30,00		24,45	-

2. Datos y gráfica comparativa de número de ofertas por apertura, diciembre 2010 y 2011.

Organismo	Diciembre 2010	Diciembre 2011	Δ (%) 2011/2010
ADIF	27,13	30,50	3,38
D.G. AGUA	34,00	22,00	-12,00
D.G. CARRETERAS	-	23,00	-
D.G. INF. FERROVIARIAS	-	30,00	-

Número de ofertas por licitación. Año 2010-2011.



3. Baja económica media, acumulado años 2010 y 2011.

Baja económica media año 2011

Organismo	Enero	Febrero	Marzo	Abril	Mayo	Junio	Julio	Agosto	Septiembre	Octubre	Noviembre	Diciembre	Promedio año 2010	Promedio año 2011	Δ(%) 2011/2010
ADIF	20,43	21,18	21,18	20,54	22,07	23,77	21,31		22,66	43,50	30,34	43,50	21,66	26,41	21,90%
D.G. AGUA							30,90				34,21	38,51	29,44	34,54	17,32%
D.G. CARRETERAS										28,56	23,65	28,56	18,67	26,92	44,16%
D.G. INF. FERROVIARIAS		17,69	18,90		19,06	18,08			22,55			24,45	17,71	20,12	13,60%

Baja económica media año 2010

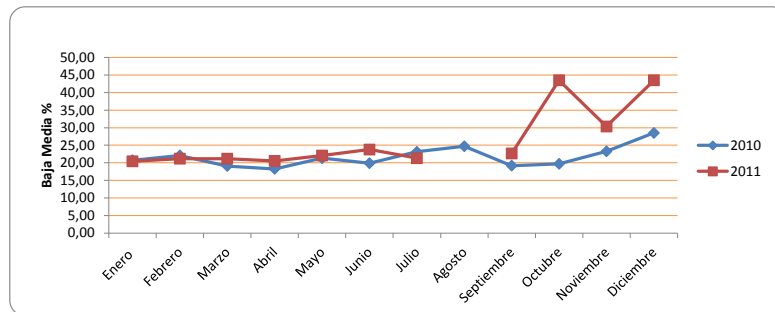
Organismo	Enero	Febrero	Marzo	Abril	Mayo	Junio	Julio	Agosto	Septiembre	Octubre	Noviembre	Diciembre	Promedio año 2009	Promedio año 2010	Δ(%) 2010/2009
ADIF	20,74	22,10	19,09	18,29	21,32	19,90	23,12	24,72	19,20	19,71	23,28	28,51	17,41	21,66	24,45%
D.G. AGUA	25,69	23,28	28,58	27,43			25,21		32,54	42,03	30,75	31,46	23,57	29,66	25,87%
D.G. CARRETERAS	21,11	18,59	18,03							16,96			17,34	18,67	7,68%
D.G. INF. FERROVIARIAS	15,45	15,65	26,08	12,62		19,01	16,12			18,93	17,84		14,19	17,71	24,82%

Baja económica media año 2009

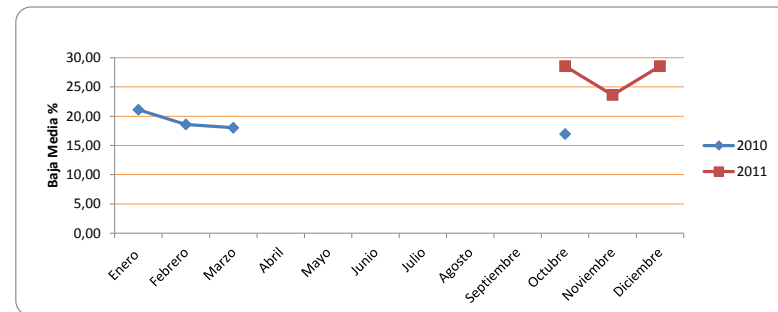
Organismo	Enero	Febrero	Marzo	Abril	Mayo	Junio	Julio	Agosto	Septiembre	Octubre	Noviembre	Diciembre	Promedio año 2008	Promedio año 2009	Δ(%) 2009/2008
ADIF	14,34	14,54	15,88	15,59	17,16	20,12	14,83		20,77	19,14	18,83	20,30	15,30	17,41	13,77%
D.G. AGUA		23,95	24,88	20,81		21,08	22,47		23,60	24,38	22,04	28,90	17,41	23,57	35,36%
D.G. CARRETERAS	13,91	15,61	18,24	15,63	15,38	17,38	17,22		15,74	16,01	17,44	28,19	14,48	17,34	19,78%
D.G. INF. FERROVIARIAS	14,06		14,09	14,39	13,91	14,23	12,18		14,48	16,20			13,58	14,19	4,53%

4. Gráfica comparativa mensual de baja económica media año 2010 y 2011 para cada organismo.

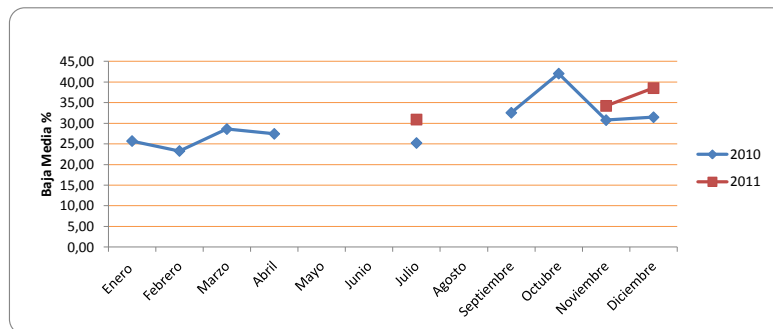
ADIF. Baja económica media 2010 - 2011



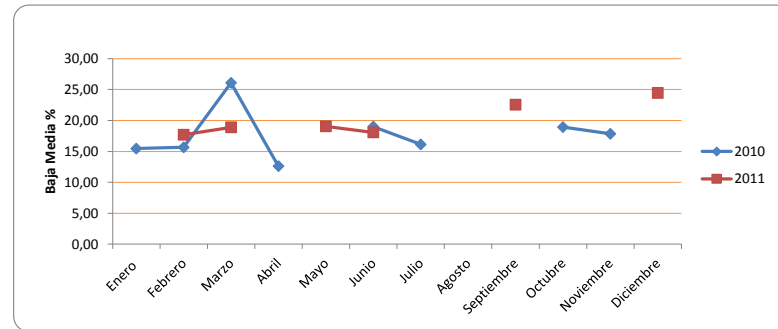
DGC. Baja económica media 2010 - 2011



DG del Agua. Baja económica media 2010 - 2011



DGIF. Baja económica media 2010 - 2011



5. Número de ofertas por apertura, acumulado año 2010 y 2011.

Ofertas por apertura año 2011

Organismo	Enero	Febrero	Marzo	Abril	Mayo	Junio	Julio	Agosto	Septiembre	Octubre	Noviembre	Diciembre	Promedio año 2010	Promedio año 2011	Δ(%) 2011/2010
ADIF	21,00	23,89	29,83	28,67	22,25	19,56	14,25		30,50	30,50	30,00	30,50	19,23	25,54	32,83%
D.G. AGUA							30,00				26,00	22,00	21,39	26,00	21,55%
D.G. CARRETERAS										23,00	23,00	23,00	25,04	23,00	-8,14%
D.G. INF. FERROVIARIAS		28,00	24,00		20,00	23,00						30,00	19,18	25,00	30,31%

Ofertas por apertura año 2010

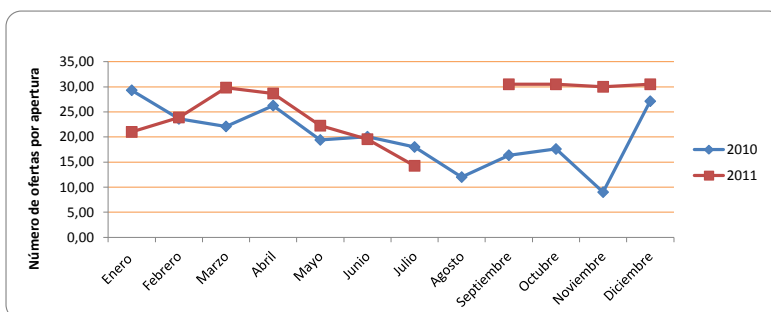
Organismo	Enero	Febrero	Marzo	Abril	Mayo	Junio	Julio	Agosto	Septiembre	Octubre	Noviembre	Diciembre	Promedio año 2009	Promedio año 2010	Δ(%) 2010/2009
ADIF	29,31	23,60	22,10	26,25	19,41	20,06	18,00	12,00	16,36	17,60	9,00	27,13	24,55	20,07	-18,27%
D.G. AGUA	20,25	22,43	13,33	22,00			9,00		17,86	25,00	27,50	34,00	18,38	21,26	15,70%
D.G. CARRETERAS	29,13	37,56	30,56							7,00			28,08	26,06	-7,20%
D.G. INF. FERROVIARIAS	36,71	24,09	21,50	25,25		10,00	19,60				14,67		26,10	19,10	-26,81%

Ofertas por apertura año 2009

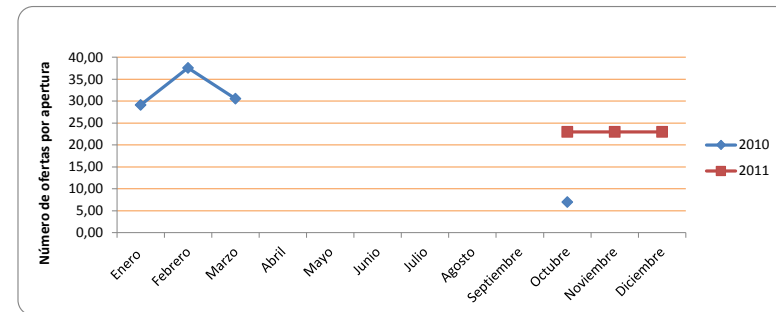
Organismo	Enero	Febrero	Marzo	Abril	Mayo	Junio	Julio	Agosto	Septiembre	Octubre	Noviembre	Diciembre	Promedio año 2008	Promedio año 2009	Δ(%) 2009/2008
ADIF	24,00	30,13	24,50	24,25	21,65	20,00	27,31		17,89	24,20	23,33	32,83	21,56	24,55	13,90%
D.G. AGUA		13,00	22,40	22,50		22,25	16,47		18,00	15,13	14,86	20,80	22,85	18,38	-19,57%
D.G. CARRETERAS	37,17	27,71	29,77	34,43	31,72	22,97	26,89		31,09	29,45	12,33	25,38	22,42	28,08	25,24%
D.G. INF. FERROVIARIAS	24,00		32,43	34,83	15,80	25,17	18,00		28,29	30,30			19,30	26,10	35,25%

6. Gráfica comparativa mensual de número de ofertas por apertura año 2010 y 2011 para cada organismo.

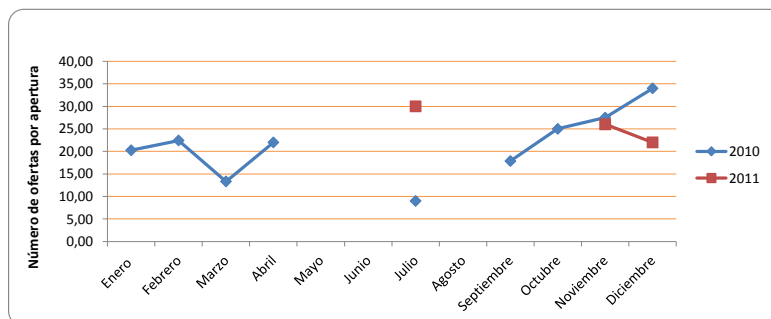
ADIF. Número de ofertas por apertura 2010 - 2011



DGC. Número de ofertas por apertura 2010 - 2011



DG del Agua. Número de ofertas por apertura 2010 - 2011



DGIF. Número de ofertas por apertura 2010 - 2011

